



OU-ZA-OSZP1-2024/008101

VYHRADENÉ MIESTO V CHRÁNENEJ KRAJINNEJ OBLASTI KYSUCE

č. 4/2024 zo dňa 26. februára 2024

Okresný úrad Žilina, odbor starostlivosti o životné prostredie, oddelenie ochrany prírody a vybraných zložiek životného prostredia kraja (ďalej len „okresný úrad v sídle kraja Žilina“), ako príslušný orgán štátnej správy starostlivosti o životné prostredie vo veciach ochrany prírody a krajiny podľa § 4 ods. (1) zákona č. 525/2003 Z. z. o štátnej správe starostlivosti o životné prostredie a o zmene a doplnení niektorých zákonov v znení neskorších predpisov, § 64 ods. (1) písm. c) zákona č. 543/2002 Z. z. o ochrane prírody a krajiny v znení neskorších predpisov (ďalej len „zákon OPaK“) i podľa § 67 písm. u) zákona, v zmysle § 13 ods. (3) písm. b) zákona OPaK, na základe návrhu: *Ochrana prírody a poriadku, Mlynské luhy 18316/76a* (ďalej len „žadateľ“) listom zo dňa 21.11.2023, po prerokovaní so Štátnou ochranou prírody Slovenskej republiky, Správou Chránenej krajinnej oblasti Kysuce

zverejňuje

zoznam vyhradených miest na území Chránenej krajinnej oblasti Kysuce

na ktorých nie je podľa zákona OPaK zakázané v zmysle § 13 ods. (1) písm. a) zákona OPaK jazdiť a stáť s motorovým vozidlom na pozemky za hranicami zastavaného územia obce na parcelách KN-C č. 2151 – časť, 2433/25- časť, 2474 v k. ú. Petrovice, okres Bytča, Žilinský kraj na ktorých platí 2. stupeň ochrany v zmysle zákona OPaK.

Vo vyhradených miestach v zmysle § 13 ods. (1) písm. a) zákona OPaK na území Chránenej krajinnej oblasti Kysuce, vo vyššie uvedených vybraných parcelách, môžu jazdiť iba vlastníci a ich blízke osoby, správcovia, nájomcovia okolitých pozemkov a užívatelia pozemkov, lesných poľnohospodárskych pozemkov, rekreačných domov a chát v k. ú. Petrovice. Pre ostatných bude naďalej platiť zákaz vjazdu a stáť motorovými vozidlami v zmysle § 13 ods. (1) písm. a) zákona OPaK. Na vyhradených miestach, vo vyššie uvedených vybraných parcelách, budú motorové

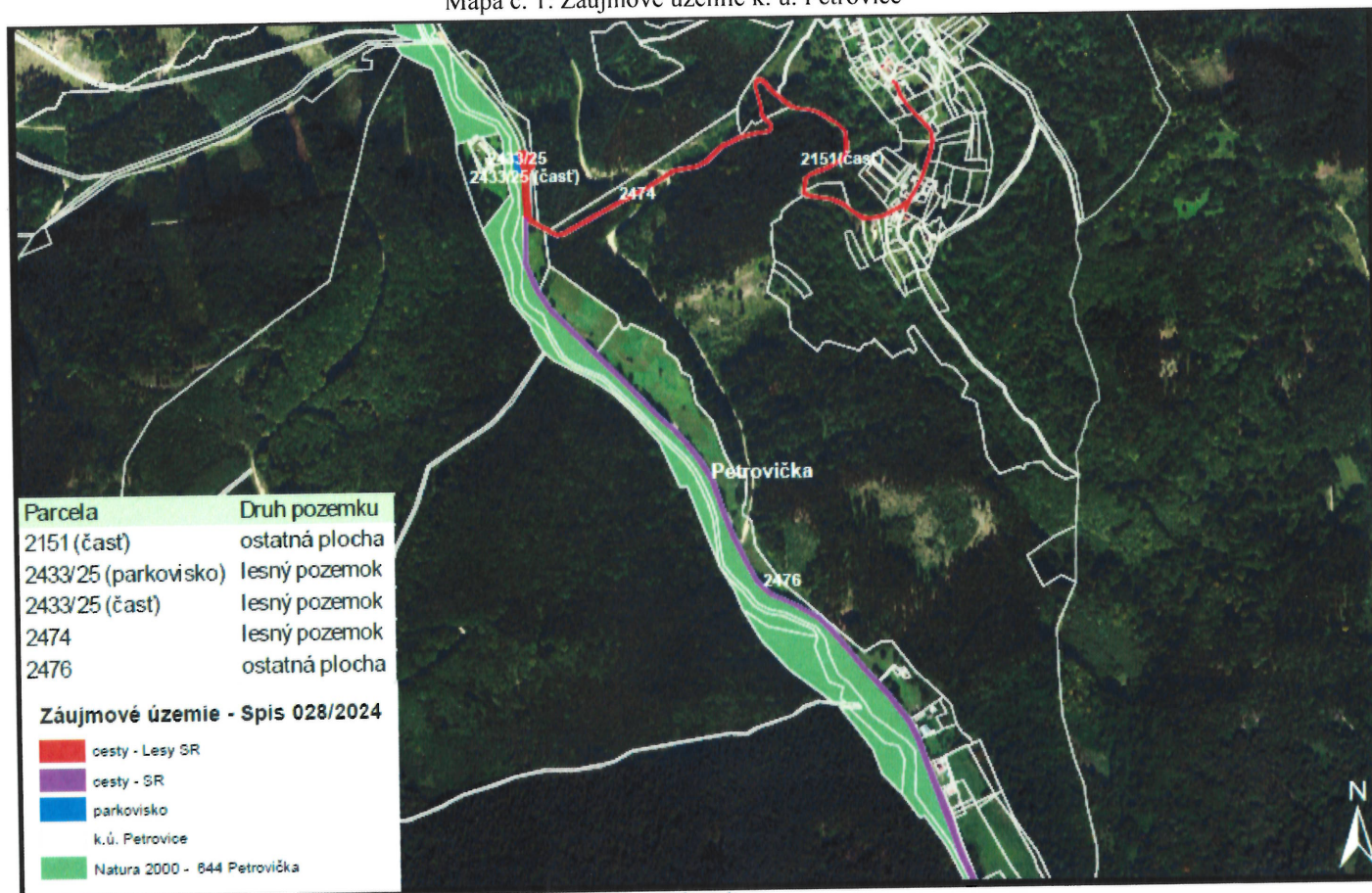
vozidlá parkovať (stáť) tak, aby nebola blokována prístupová komunikácia. Parcela KN-C č. 2476, je podľa vyjadrenia obce zo dňa 01.02.2024 vedená ako miestna komunikácia, čiže zákaz vjazdu a stáť motorovým vozidlom v zmysle § 13 ods. (1) písm. a) zákona OPaK sa na túto parcelu nevzťahuje a po zastávku SAD pri odbočke na osadu Pláne (viď Mapa č. 1 – vyznačenie fialovou farbou) tu môžu motorové vozidlá jazdiť bez obmedzení.

Ostatné činnosti uvedené v rozsahu § 13 zákona OPaK budú naďalej v tomto vyhradenom úseku zakázanými činnosťami a bude sa na ne v odôvodnených prípadoch vzťahovať vydanie povolenia na výnimku alebo udelenie súhlasu od príslušného orgánu ochrany prírody. Toto zverejnenie vyhradených miest nenahrádza súhlas vlastníka, správcu, nájomcu pozemkov.

Opis vyhradeného miesta a mapové podklady:

Zájmové územie sa nachádza v CHKO Kysuce, kde platí druhý stupeň ochrany podľa zákona OPaK. V zmysle R-USES okresu Bytča územie (cesta) pretína nadregionálny biokoridor NRBk_J II. Dotknuté územie sa nachádza v blízkosti územia NATURA 2000 SKUEV 0644 Petrovička.

Mapa č. 1: Zájmové územie k. ú. Petrovice



1:8 000

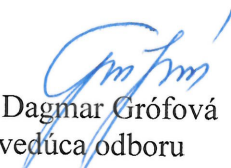
Ortofotomozaika SR: © GKÚ Bratislava, NLC; r. 2021. Neslúži na právne úkony.
 Informačný systém katastra nehnuteľností © Úrad geodézie, kartografie a katastra SR; Dátum poslednej aktualizácie 31.1.2024.

ZAČIATOK PLATNOSTI vyhradenia: 01. marca 2024

KONIEC PLATNOSTI vyhradenia: Bez obmedzenia

Okresný úrad Žilina
odbor starostlivosti o životné prostredie
Vysokoškolákov 8556/33B
010 08 Žilina
-3-

V Žiline, dňa 26. februára 2024


Ing. Dagmar Grófová
vedúca odboru